

# PROGRAMME DE LA FORMATION

## TITRE PROFESSIONNEL Formateur Professionnel d'Adultes RNCP 37275



Lien vers le site internet



**LIEU :** Octaris Formation

**EFFECTIF :** 6 à 10 personnes max.

### FINANCEMENTS POSSIBLES

- Financement Pôle Emploi
- Eligible au compte CPF
- Financement entreprise OPCO
- Transitions Pro
- Eligible au contrat de professionnalisation

### ÉQUIPE PÉDAGOGIQUE

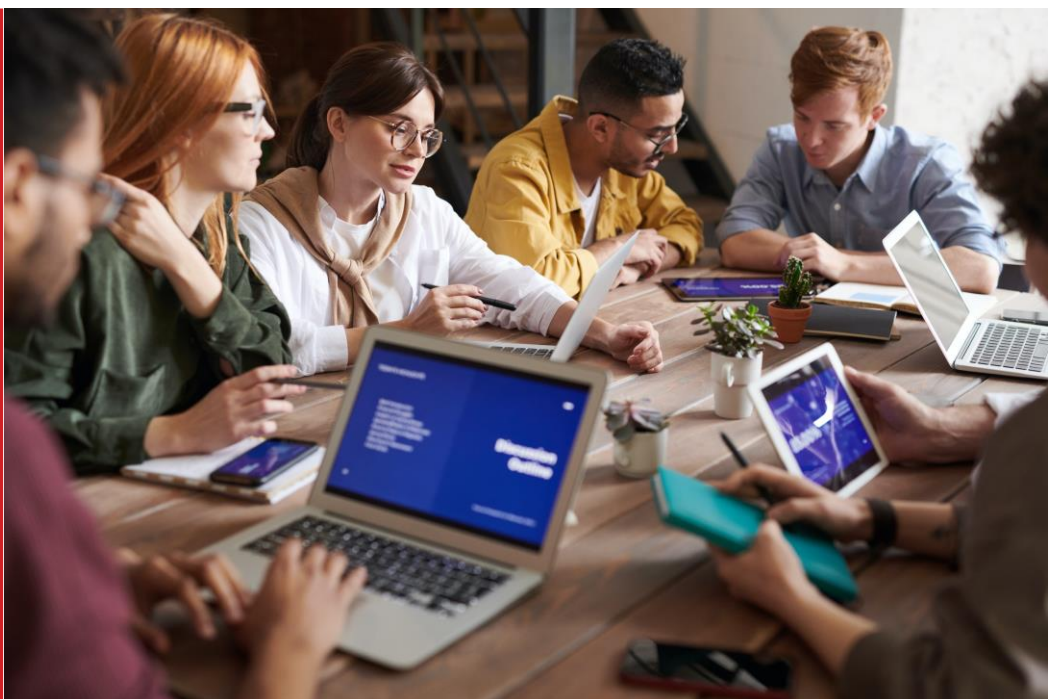
- 4 formateurs permanents, titulaires du Titre Professionnel 'Formation Professionnelle d'Adultes', intervenants sur les 2 parcours proposés
- Une équipe administrative dédiée

### MODALITES D'ÉVALUATION

- Evaluation continue des savoirs et savoir-faire

### EXAMENS

- Rédaction d'un dossier professionnel
- Argumentation orale du dossier devant le jury agréé
- Mise en situation basée sur une expérience vécue
- Evaluations en cours de formation (ECF)
- Questionnement jury



### QUELS SONT LES OBJECTIFS ?

- Concevoir et préparer la formation
- Animer une formation et évaluer les acquis des apprenants
- Accompagner les apprenants en formation
- Inscrire sa pratique professionnelle dans une démarche de qualité et de RSE

### QUELLES SONT LES MÉTHODES MOBILISÉES ?

- Formation théorique en salle favorisant les méthodes actives
- Aménagement de temps de travail personnel basé sur le projet de l'apprenant
- Accompagnement individuel tout au long du parcours
- Process d'évaluation adapté au référentiel de certification.

#### MÉTIERS VISÉS

- Formateur d'adultes
- Formateur
- Formateur technique
- Animateur de formation
- Formateur consultant
- Coordinateur pédagogique
- Professeur, enseignant
- Chargé de formation
- Etc.

#### SECTEURS D'ACTIVITÉS

- Organismes de formation publics ou privés
- Services de formation en entreprise, tous secteurs confondus

#### POSSIBILITÉS D'ÉVOLUTION

- Conseiller en insertion
- Conseiller en formation
- Responsable de formation
- Ingénieur pédagogique

#### TAUX D'INSERTION NATIONAL (SOURCE FRANCE COMPÉTENCES)

- Dans le métier visé à 6 mois : 68%
- Dans le métier visé à 2 ans : 56%
- Global dans l'emploi à 6 mois : 78%

#### CONCEVOIR ET PRÉPARER LA FORMATION

- Elaborer la progression pédagogique d'une formation multimodale à partir d'une demande
- Concevoir un scénario pédagogique et d'accompagnement en intégrant la multimodalité
- Concevoir des activités d'apprentissage et d'évaluation en intégrant la multimodalité

#### ANIMER UNE FORMATION ET ÉVALUER LES ACQUIS DES APPRENANTS

- Animer une formation et faciliter les apprentissages selon différentes modalités
- Evaluer les acquis de formation des apprenants
- Remédier aux difficultés individuelles d'apprentissage

#### ACCOMPAGNER LES APPRENANTS EN FORMATION

- Accompagner les apprenants dans leur parcours de formation
- Accueillir un apprenant en formation et co-construire son parcours
- Tutorer les apprenants à distance
- Accompagner le développement professionnel des apprenants

#### INSCRIRE SA PRATIQUE PROFESSIONNELLE DANS UNE DÉMARCHE DE QUALITÉ ET DE RSE

- Respecter et faire respecter la réglementation en vigueur en formation et dans sa spécialité
- Réaliser une veille pour maintenir son expertise de formateur et de professionnel dans sa spécialité
- Analyser ses pratiques professionnelles

#### POURSUITE DE PARCOURS POSSIBLE

Formation ' Responsable projets et ingénierie en formation'  
RNCP 25508

PARCOURS	FORMATEUR DÉBUTANT	FORMATEUR EXPÉRIMENTÉ
<b>EXPÉRIENCE PROFESSIONNELLE À L'ENTRÉE EN FORMATION</b>	Aucune ou < 315 heures	> 315 heures
<b>DÉLAIS D'ACCÈS</b>	Du 07/10/2024 au 14/03/2025	Du 11/10/2024 au 14/03/2025
<b>MODALITÉS D'ACCÈS</b>	<ul style="list-style-type: none"> <li>• Prise de contact avec le service administratif OCTARIS FORMATION</li> <li>• Entretien de faisabilité avec le Directeur pédagogique</li> <li>• Test de positionnement – vérification des prérequis</li> </ul> <p>Pour connaître les prochaines dates de sessions, voir site Internet <a href="https://www.octaris-formation.fr/">https://www.octaris-formation.fr/</a></p>	
<b>STAGE EN ORGANISME</b>	Contrat de professionnalisation pendant 1 an ou stage pratique de 315 heures minimum en centre de formation - Structure d'accueil et modalités de stage à définir par le candidat	Aucun
<b>DURÉE</b>	378 heures de présentiel + Coaching individuel lissé sur le parcours, soit 54 jours de formation (examen inclus)	147 heures de présentiel + Coaching individuel lissé sur le parcours, soit 21 jours de formation (examen inclus)
<b>RYTHME FORMATION</b>	Alternance entre 1 semaine de formation en centre et 1 semaine de stage en entreprise	1 jour de formation par semaine
<b>TARIF</b>	378 heures, soit 5670€ HT (6804€ TTC)	147 heures, soit 3675€ HT (4410€ TTC)
<b>LES + DE CES PARCOURS</b>	<ul style="list-style-type: none"> <li>• Accompagnement et Coaching individuel au projet professionnel</li> </ul>	<ul style="list-style-type: none"> <li>• 1 jour de formation par semaine</li> <li>• Accompagnement et Coaching individuel au projet professionnel</li> </ul>

DETAILS DU PARCOURS	
<b>PUBLIC ET PREREQUIS</b>	<ul style="list-style-type: none"> <li>• <b>Public cible</b> : Public en reconversion; formateur en poste souhaitant obtenir une certification reconnue</li> <li>• <b>Prérequis Fiche RNCP 37275</b> : Le jour de l'examen, l'apprenant doit justifier de 315 heures de pratique minimum (preuve de réalisation demandée).</li> <li>• <b>Prérequis demandés par l'organisme</b> : <ul style="list-style-type: none"> <li>- Avoir une expérience professionnelle significative dans un métier et des compétences expertes dans son cœur de métier</li> <li>- Maitriser le Pack Office</li> </ul> </li> </ul>
<b>POLITIQUE D'ACCESSIBILITE AUX PERSONNES EN SITUATION DE HANDICAP</b>	<ul style="list-style-type: none"> <li>• Entretien de faisabilité avec le Directeur Général</li> <li>• Locaux accessibles aux personnes à mobilité réduite</li> <li>• Possibilité d'adaptation des parcours en partenariat avec l'AGEFHIP</li> <li>• Possibilité d'adaptation des sessions d'examen</li> <li>• Référente handicap</li> <li>• <b><u>Pour connaître la politique d'accessibilité complète, nous contacter</u></b></li> </ul>
<b>VALIDATION PAR BLOCS</b>	Chaque bloc de compétences peut faire l'objet d'une acquisition individuelle. Pour obtenir le titre, le candidat doit valider les 4 blocs de compétences.
<b>INDICATEURS DE RESULTATS</b>	<ul style="list-style-type: none"> <li>- Taux de satisfaction : 94,7 %</li> <li>- Taux de présentation à l'examen : 92,6 %</li> <li>- Taux de réussite à l'examen : 92%</li> </ul>
<b>EQUIVALENCES POSSIBLES</b>	<b>Certifications et blocs reconnus en correspondance partielle :</b> RNCP247- Formateur professionnel d'adultes BLOC01 et BLOC02
<b>IDENTIFICATION FRANCE COMPETENCE</b>	<p style="text-align: center;">RNCP37275</p> <p style="text-align: center;">Date d'enregistrement : 25-01-2023 / Échéance : 29-04-2028</p> <p style="text-align: center;">Ministère du Travail, du plein emploi et de l'insertion</p>